

Au cœur de la forêt



Document pédagogique
conçu par Cinéma Public Films
d'après le film

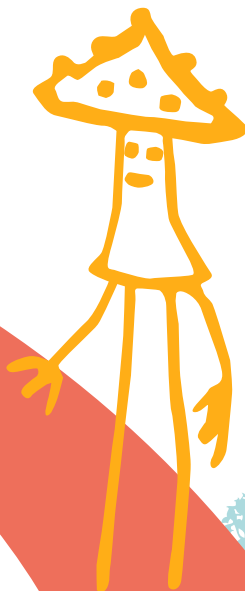
L'Étrange
Forêt de Bert
et Joséphine



Bienvenue au cœur de la forêt !

Arbres, arbustes, herbe, mousse, champignons, plantes...
Bert, Joséphine et la nymphe sont entourés d'une végétation luxuriante :
ils vivent au cœur d'une splendide forêt!

Aide nos deux héros à retrouver la nymphe, en traçant le chemin
le plus court entre les champignons :



Plonge au cœur de la forêt grâce à ce document pédagogique.

Bonne découBert!

Qu'est-ce que c'est, une forêt ?

Définition

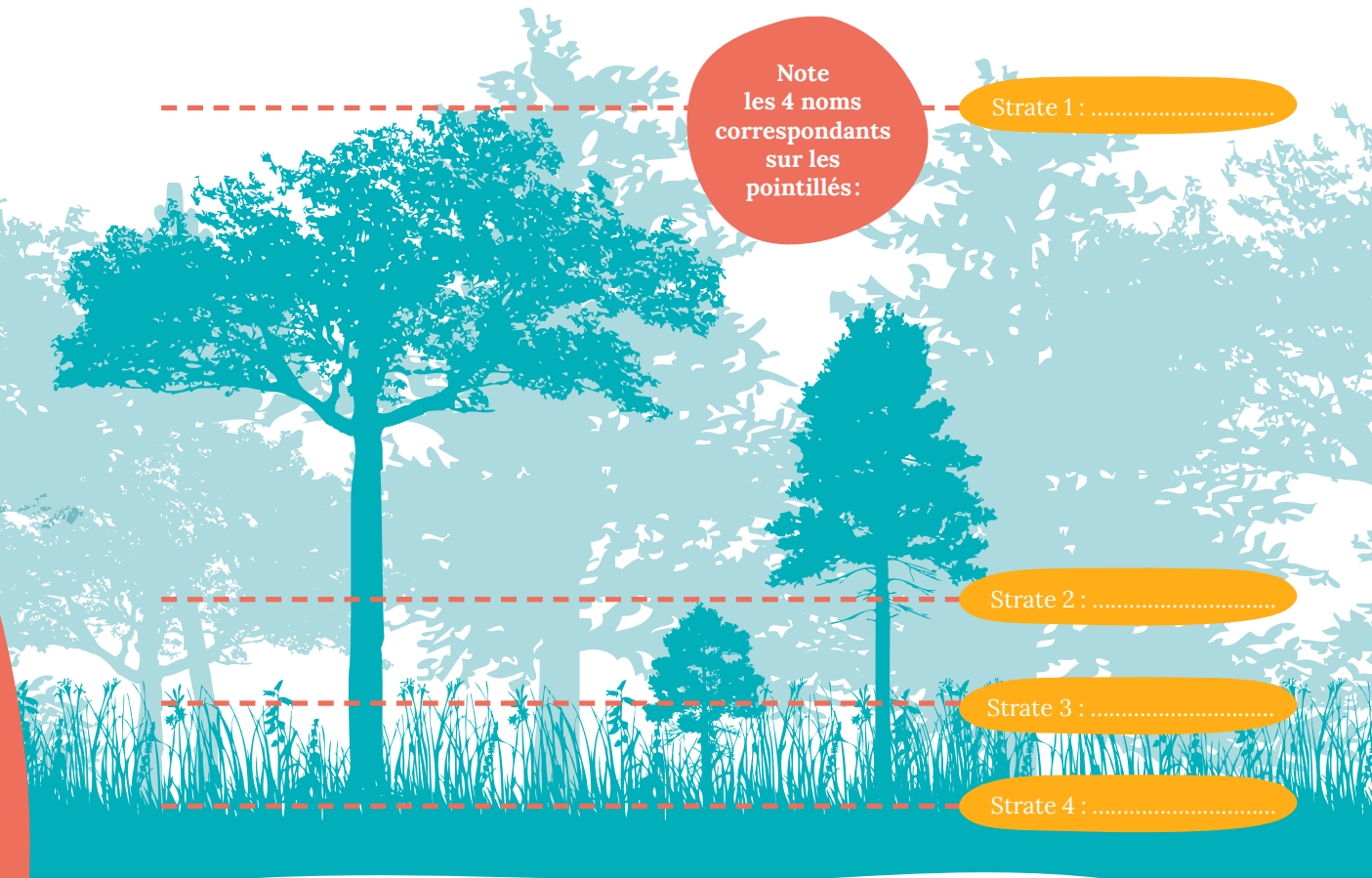
La forêt est un espace couvert de végétaux dominé par des arbres.

C'est un milieu naturel dans lequel les organismes vivants (les arbres, les autres plantes, les animaux, les champignons) **ont tous besoin les uns des autres pour vivre**. On appelle cela un **éco-système**.

Organisation

La forêt s'organise en plusieurs **étages** que l'on appelle **strates**. Les voici de haut en bas :

- 1 > **La strate arborée** = les arbres d'au moins 8 mètres de haut
- 2 > **La strate arbustive** = les arbustes et buissons mesurant jusqu'à 7 mètres
- 3 > **La strate herbacée** = les plantes à fleurs, herbes et fougères
- 4 > **La strate muscinale** = les mousses, champignons et lichens (= végétaux formés par l'association d'algues et de champignons)



Note les 4 noms correspondants sur les pointillés :

Strate 1 :

Strate 2 :

Strate 3 :

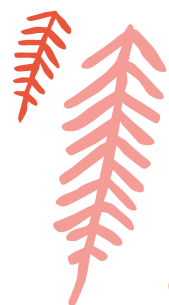
Strate 4 :

Sais-tu quelle est la différence entre une forêt et un bois ?

La superficie! Le bois est une étendue d'arbres sur une petite superficie alors que la forêt est implantée sur une grande étendue.

Connais-tu le nom d'une forêt près de chez toi ?

Réponses : 1 = strate arborée ; 2 = strate arbustive ; 3 = strate herbacée ; 4 = strate muscinale



Les forêts dans le monde

On trouve des forêts dans toutes les régions du monde, sauf dans les déserts. Selon leurs situations géographiques, les climats dans lesquels elles sont implantées et les sols sur lesquels elles reposent, les forêts sont différentes.

Il en existe 3 catégories principales :

Les forêts boréales

“Boréal” veut dire “qui se situe à côté du pôle Nord”. Ce type de forêt se trouve donc uniquement dans l’hémisphère Nord, près du cercle polaire dans des régions glaciales (= très froides). On les trouve par exemple au Canada ou au nord de l’Europe.

Les forêts tropicales

“Tropical” veut dire “qui se situe à côté des tropiques”. Les tropiques sont deux lignes imaginaires parallèles à l’équateur (voir carte ci-dessous). Ce type de forêt est donc situé dans des régions proches de l’équateur, qui sont très chaudes et très humides. On les trouve par exemple en Afrique ou en Amazonie.

Les forêts tempérées

“Tempéré” veut dire “qui n’est pas extrême”. Ces forêts sont donc situées dans des zones où le climat n’est ni glacial ni très chaud, dans des régions au climat doux, principalement dans l’hémisphère nord. On les trouve notamment en Europe et en Amérique du Nord.

Les forêts dans le monde

Colorie en vert les zones de forêts boréales, en bleu celles des forêts tropicales et en rouge celles des forêts tempérées.



Repère la France sur la carte.

Quel type de forêt existe dans notre pays?

Réponse : des forêts tempérées

1001 couleurs

Quel arbre magnifique! Choisis tes couleurs préférées pour l’égayer:



Le sais-tu ?

Les forêts recouvrent 1/3 de la surface des terres dans le monde!

La faune et la flore

La forêt est un milieu naturel où cohabitent beaucoup d'espèces animales et végétales. Les espèces animales représentent ce que l'on appelle la faune, et les espèces végétales constituent la flore.



Cerf



Lièvre



Framboises



Châtaigne

Entoure **en rouge** les éléments qui appartiennent à la faune et **en vert** ceux qui appartiennent à la flore.



Pigeon ramier



Russule jolie



Geai des chênes



La faune et la flore selon les forêts

La faune et la flore sont différentes selon les types de forêts. En voici quelques exemples :

Dans les forêts boréales

(régions très froides)

FAUNE :

ours, rennes, faucons, porcs-épics...

FLORE :

conifères = sapins, mélèzes, épicéas et pins

Dans les forêts tropicales

(régions très chaudes et très humides)

FAUNE :

serpents, perroquets, singes, chauves-souris, paons...

FLORE :

arbres très hauts (jusqu'à 65 mètres !), lianes, centaines de milliers de variétés de plantes à fleurs

Dans les forêts tempérées

(régions au climat doux)

FAUNE :

écureuils, sangliers, cerfs, geais des chênes

FLORE :

Conifères et arbres à feuilles caduques (= arbres dont les feuilles tombent en hiver, comme les peupliers ou les chênes)

Voici plusieurs images d'espèces animales et végétales. Devine dans quelle forêt vit chacun de ces organismes en notant sur les pointillés les numéros correspondants :



Forêt boréale :

Forêt tropicale :

Forêt tempérée :

Réponses : Forêt boréale = 2 élan; 3 conifère - Forêt tropicale = 1 caméléon; 4 plante exotique Forêt tempérée = 3 conifère; 5 chêne; 6 sanglier

Réponses : Faune : cerf, lièvre, pigeon ramier et geai des chênes. Flore : Framboises, russule jolie et châtaigne.

À quoi sert la forêt ?



Elle a de nombreux rôles ; en voici trois exemples :

Elle est un refuge et un vivier pour des centaines de milliers d'être vivants

> Elle est un lieu de vie pour les animaux mais aussi pour les hommes. Dans certaines régions du monde, les hommes y installent leurs maisons et y vivent pleinement.

> C'est un lieu qui regorge de nourriture pour des centaines de milliers d'espèces animales. Les hommes aussi s'y nourrissent grâce à la cueillette de plantes, de fruits, de champignons et à la chasse d'animaux sauvages.

Que pourrais-tu manger dans une forêt près de chez toi ?

Elle fournit des matières précieuses pour le quotidien des Hommes

> Elle fournit du bois, qui permet aux hommes de construire des maisons, des meubles, de fabriquer du papier...

> Elle permet de confectionner des huiles, des médicaments. Grâce aux feuilles, plantes et herbes qui y poussent, les hommes fabriquent des produits pour prendre soin d'eux. Plus de la moitié des médicaments est issue des plantes !

Connais-tu un produit de soin fabriqué à partir de plantes ?

Elle fabrique des éléments naturels essentiels à la survie des êtres vivants

> Les arbres captent le dioxyde de carbone (c'est un petit composé naturel) présent dans l'air et le stockent. Ils rejettent de l'oxygène dans l'atmosphère, ce qui nous permet de respirer.

> Elle participe à la création de la pluie. Avec leurs racines, les arbres pompent l'eau qui se trouve sous la terre, dans ce que l'on appelle les nappes phréatiques. Ils rejettent ensuite de toutes petites particules d'eau dans l'air. Celles-ci se condensent et forment des nuages, qui donnent de la pluie, ce qui permet de rafraîchir l'air et de faire vivre les végétaux et les animaux.

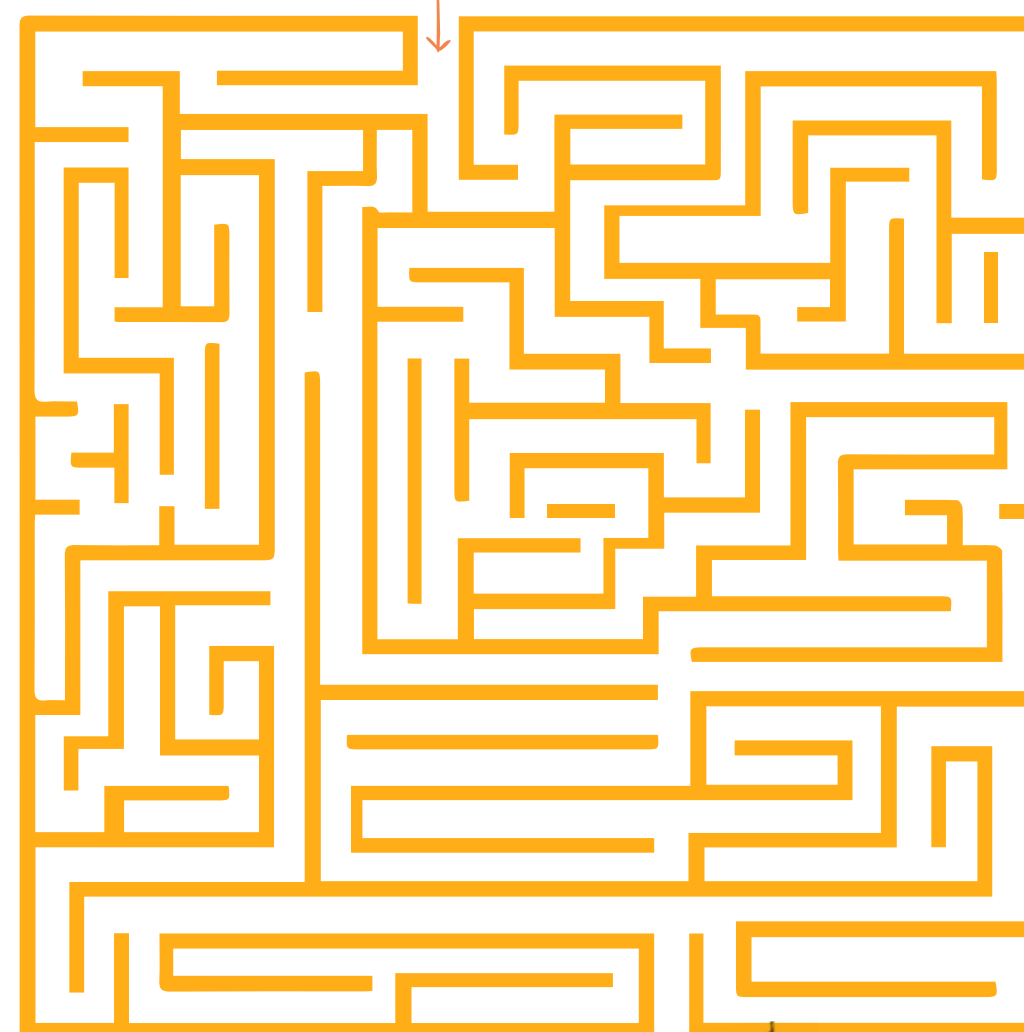
Sais-tu comment s'appelle le processus qui permet aux arbres de rejeter de l'eau dans l'air ?

Réponses : 1/ des fraises des bois, des châtaignes, des champignons...
2/ de l'huile de jojoba, l'homéopathie... 3/ la respiration, comme pour les hommes ;
(nous rejetons aussi de l'humidité dans l'air lorsque nous expirons)

La cueillette de Bert et Joséphine



Aide nos deux héros à attraper les framboises qu'ils ont repérées dans un buisson !



Le mot mystérieux

La nymphe a posé une devinette à Bert et Joséphine, sous forme de charade. Aide-les à la résoudre !

Mon premier est le contraire de "vrai" :

Mon deuxième est une séparation des cheveux, d'avant en arrière :

Mon tout est un ensemble d'arbres abritant un écosystème incroyable.

Je suis :

Réponses : Je suis la forêt.

La forêt en danger !

Sais-tu que chaque année, 80 000 km² de forêt disparaissent dans le monde ? L'équivalent d'un terrain de football disparaît toutes les 4 secondes, pour plusieurs raisons :

Les Hommes la détruisent rapidement pour créer des champs pour l'agriculture mais ils ne lui laissent pas le temps de repousser. On appelle cela la **«déforestation»**. Les forêts tropicales et boréales sont les plus touchées.

La pollution détruit les arbres ; par exemple les gaz d'échappement dégagés par les voitures et les usines provoquent des pluies acides qui les rendent malades.

Les catastrophes naturelles comme les tempêtes, les incendies ou les tremblements de terre provoquent aussi des dégâts.

Sais-tu ce qu'il se passe quand les forêts sont détruites ?

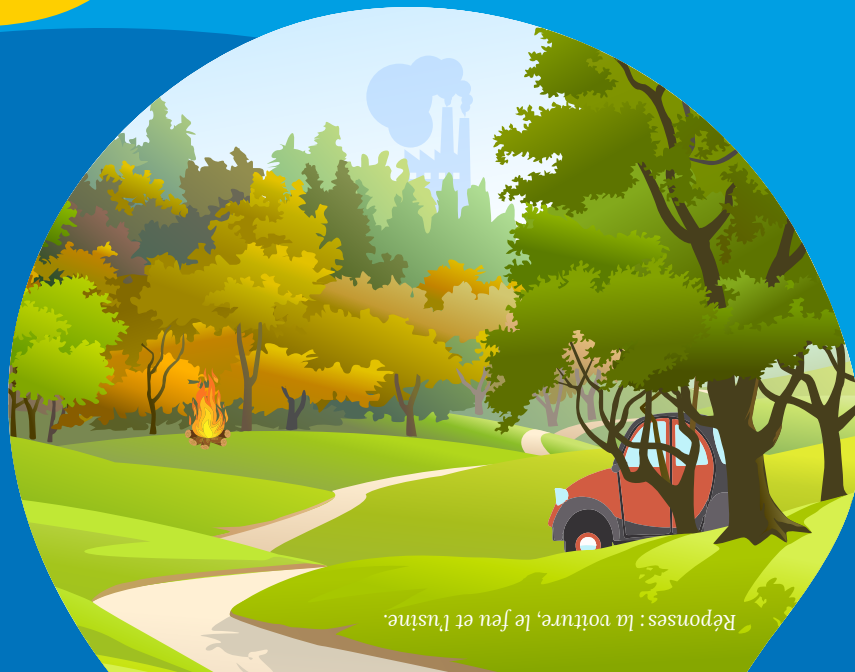
Les arbres ne fabriquent plus de pluie + ils rejettent dans l'air le carbone qu'ils stockaient

La **température augmente** ; c'est ce que l'on appelle le **«réchauffement climatique»**, qui provoque incendies, fonte des glaces, augmentation du niveau des océans... autant de phénomènes dangereux pour tous les organismes vivants dont les Hommes.

Les végétaux disparaissent + les abris et la nourriture des animaux disparaissent

La diversité des espèces vivantes, que l'on appelle la **«biodiversité»** est **menacée**. Certaines espèces sont **en voie de disparition** (il en reste peu), d'autres sont **en voie d'extinction** (le dernier membre de l'espèce va bientôt disparaître).

Repère les intrus dans l'image ci-contre puis entoure-les ; ils sont au nombre de 3.



Réponses : la voiture, le feu et l'usine.

Préservons-la !

À notre niveau, le plus simple, pour prendre soin des forêts, est de s'assurer que le bois, le papier, l'huile de palme et tous les produits que nous achetons au quotidien, ont été fabriqués de manière **«durable»**, c'est-à-dire de façon à respecter la nature.

Nous pouvons aussi tenter de trouver, à notre échelle, **des solutions pour moins polluer la planète** : comment se déplacer, créer de l'énergie, et tout simplement comment vivre en respectant la nature qui nous entoure et qui nous fait vivre !

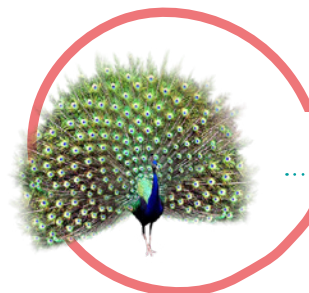


Voici deux rébus sur la thématique de la forêt. S'ils te plaisent, propose-les à tes amis !

Animal de la forêt tropicale



+



=

Arbre des forêts boréales ou tempérées



+



+



=


Réponses : 1/ cerf-paon = serpent. 2/ cône-t-fer = confiture



Cinéma Public Films

21 rue Médéric
92250 La Garenne-Colombes

Conception et rédaction
Élodie Bois

Rejoignez-nous sur  F

Partenaires

